



ZEISS IKON KLEINBILDCAMERAS

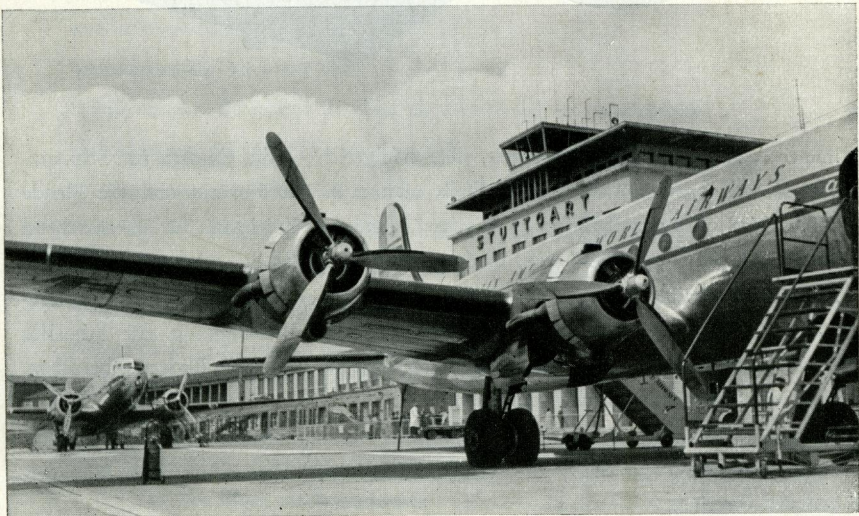
IKONTA

24 × 36 mm

UND

CONTINA

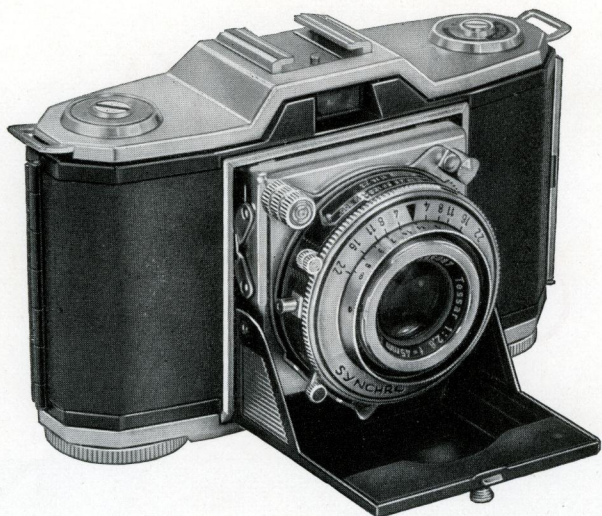
24 × 36 mm



ZEISS IKON AG. STUTTGART

IKONTA

24 × 36 mm



Immer dabei, sofort aufnahmebereit, stets erfolgreich — die Camera für Schnappschüsse, schwarzweiß oder farbig. Stellt man z. B. auf 5 m ein und die Blende auf 8, wird alles von 2,50 bis 25 m scharf, genügend Spielraum für überraschend auftretende Schnappschußmotive. Und das sind ja immer die nettesten Bilder.

Damit man unbekümmert mit ihr arbeiten kann: Sicherung gegen Doppelbelichtung und zu frühes Weiterdrehen, Rotpunkteinstellung, Bodenaufzug für schnelles Weiterschalten und — alle Einstellungen von oben her mit einem Blick zu übersehen. Auch die Schärfentiefskala fehlt nicht.

Die gut farbkorrigierten Objektive (wichtig für Farbaufnahmen) sind gegen Reflexe durch Vergütung gesichert, die vollsynchronisierten Verschlüsse mit Blitzlichtkontakt versehen.

Ob man schnell oder bedächtig arbeitet, ob man schwarzweiß oder farbig photographiert, ob bei Sonne oder beim Schein der Zimmerlampe: die Kleinbild-**IKONTA** erfüllt Ihre Wünsche!

CONTINA

24 × 36 mm



Eine neue Kleinbildcamera mit eingebautem Entfernungsmesser und lichtstarken Objektiven.

Die CONTINA, eine Neuschöpfung der ZEISS IKON AG. STUTTGART, reiht sich zwischen die bewährten Cameratypen IKONTA 24×36 und CONTESSA ein. Sie ist die Kleinbildcamera für den Amateur, dem die hochwertige CONTESSA noch nicht erreichbar ist, der aber doch die Gewähr für stets gestochen scharfe Kleinbildnegative haben will.

Kleinbildcameras haben durch die kürzere Brennweite der normalerweise verwendeten Optik einen größeren Schärfentiefenraum als großformatige Cameras. Diese Tatsache hat wesentlich zur großen Beliebtheit des Kleinbilds beigetragen. Eben dieser größere Schärfentiefenraum, der ein genaues Einstellen des Objektivs auf die Entfernung zum Aufnahmegegenstand nicht nötig macht, ist aber nur bei Aufnahmen entfernter Gegenstände vorhanden und auch dann nur bei

abgeblendetem Objektiv. Bei Nahaufnahmen muß in jedem Fall die Entfernung genau eingestellt werden, damit das kleine Negativ jene gestochene Schärfe aufweist, die für eine gute Vergrößerung unerlässlich ist.

In der neuen CONTINA ist das brennende Problem: hochwertige Camera für ein sicheres Photographieren zu einem mäßigen Preis glänzend gelöst. Mit dem eingebauten und mit ZEISS IKON-Präzision arbeitenden Entfernungsmesser ist in Sekundenschnelle der Abstand zum Aufnahmegegenstand genau ermittelt und das Objektiv auf den gefundenen Wert eingestellt. Ein Blick durch den großen, hellen Fernrohrsucher zeigt das Motiv in allen Einzelheiten. Somit sind alle Sicherheiten für das Gelingen der Aufnahme gegeben. Natürlich kann man auch umgekehrt vorgehen: Man stellt Objektiv und Entfernungsmesser auf eine bestimmte Entfernung ein und nähert sich dem Aufnahmegegenstand, bis sich im Entfernungsmesser die beiden Teilbilder decken. Dann befindet sich die Camera ganz genau im richtigen Abstand, und das Bild muß die höchste Schärfe erhalten.

Mit der CONTINA zu photographieren, macht Freude. Negativ an Negativ zeigt die gleiche, gestochene Schärfe. Bei Porträtaufnahmen aus nächster Nähe ist ein Abblenden unnötig. Plastisch hebt sich auf dem Bild die aufgenommene Person von dem unscharfen Hintergrund ab. Damit sind auch dem Amateur mit kleinem Geldbeutel gut gelungene Bildnisaufnahmen sicher.

Im übrigen ist die neue CONTINA eine echte ZEISS IKON-Schöpfung. Die Objektive, entweder das Novar 1:3,5 oder das durch seine Schärfe weltberühmte ZEISS Tessar 1:2,8 zeichnen gestochen scharf und lassen mühelos starke Vergrößerungen zu. Beide Objektive sind selbstverständlich vergütet und farbkorrigiert, so daß die CONTINA auch bei Farbaufnahmen und unter schwierigen Umständen Hervorragendes leistet. Der Prontor-SV-Verschuß und der Synchro-Compur-Verschuß sind vollsynchronisiert, so daß die CONTINA mit allen Blitzgeräten und allen vom Momentverschuß angegebenen Belichtungszeiten gekuppelt werden kann. Selbstverständlich hat die CONTINA eine Sicherung gegen Doppelbelichtung und leeres Weiterdrehen des Films. Durch den griffigen Bodenaufzug kann rasch Aufnahme an Aufnahme belichtet werden. Die praktische Anordnung der Skalen läßt alle Einstellungen von oben mit einem Blick übersehen. Die Schärfentiefskala am Objektiv zeigt, wieweit bei jeder Einstellung und Blende der scharf erfaßte Raum reicht. Die Filmmerkscheibe nennt die Art des eingelegten Films. Ein Gewinde ist für Zeitaufnahmen vom Stativ im Laufboden der CONTINA eingelassen.

CONTINA 24×36 mm Größe: 12×9,2×4,2 cm / Gewicht: 580 g	
mit Novar 1:3,5 / 45 mm in Prontor-SV mit Selbstauslöser	DM 198,—
mit Tessar 1:2,8 / 45 mm in Synchro-Compur	DM 280,—
IKONTA 24×36 mm Größe: 12×7,2×4,2 cm / Gewicht: 450 g	
mit Novar 1:3,5/45 mm in Prontor-SV mit Selbstauslöser	DM 160,—
mit Tessar 1:2,8/45 mm in Synchro-Compur	DM 242,—

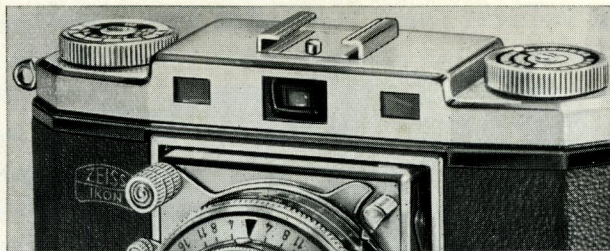
IKONTA und CONTINA

Z U B E H Ö R

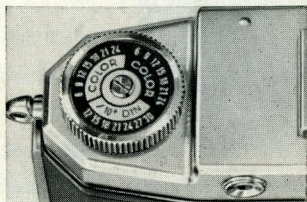
ERGÄNZUNGSTEILE	DM
Bereitschaftstasche für IKONTA	27,50
Bereitschaftstasche für CONTINA	27,50
Spezialtasche für CONTINA mit Platz für 2 Filter und eine Sonnenblende	37,50
Umhängeriemen für IKONTA (mit Schlaufen)	4,30
Umhängeriemen für CONTINA (mit Karabinerhaken)	4,30
Filter zum Aufschrauben 27 mm (gelb, gelbgrün, rot, orange, ultraviolett)	10,—
Polarisationsfilter (ZEISS-Bernotar) zum Aufstecken 32 mm	45,—
Sonnenblende zum Aufstecken 28,5 mm	4,50
Vorsatzlinsen (ZEISS-Proxar) zum Aufstecken 28,5 mm	
f = 0,5 m (für Nahaufnahmen von 50—30 cm)	11,—
f = 1 m (für Nahaufnahmen von 80—50 cm)	11,—
Spezialdrahtauslöser, feststellbar für Dauerdruck	3,—
IKOBLITZ I (für Blitze mit Bajonettsockel)	38,—
IKOBLITZ II (für alle Blitzlampen)	56,—
IKOTRON -Blitzröhrengerät	680,—
IKOPHOT -Belichtungsmesser mit Streuscheibe	69,—

IKONTA und CONTINA

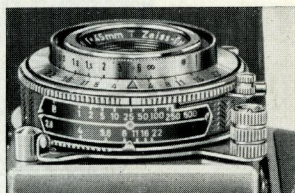
24 × 36 mm



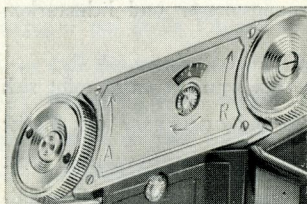
Stets scharfe Photos durch den in die CONTINA eingebauten Entfernungsmesser mit großer Meßbasis. Sicheres Beurteilen des Motivs durch großen Fernrohrsucher mit besonders hellem Bild



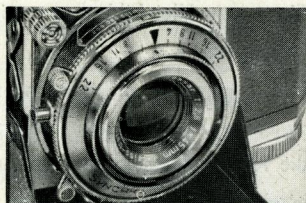
Die Filmmerkscheibe läßt die Art des eingelegten Films erkennen



Alle Einstellungen sind bei IKONTA und CONTINA von oben mit einem Blick zu übersehen



Schneller Filmtransport bei beiden Kleinbildcameras durch praktisch angeordneten Bodenaufzug



IKONTA und CONTINA sind mit vergüteten, farbkorrigierten Objektiven bis zum Tessar 1:2,8 ausgestattet



ZEISS IKON AG. STUTTGART